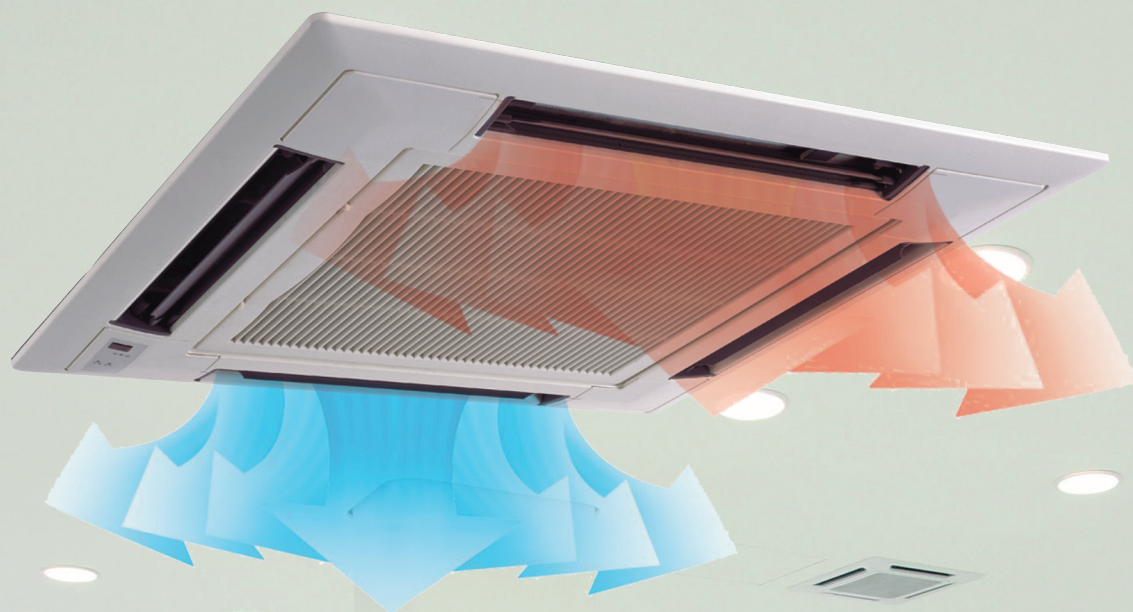


AIRE ACONDICIONADO

Comercial



CARACTERÍSTICAS

- Equipos con tecnología inverter de alta eficiencia
- Gran desempeño a carga parcial (SEER)
- Flexibilidad para el control de equipos
- Aporte de aire exterior en sistemas de ductos



ESPECIALISTAS EN CLIMATIZACIÓN

SPLIT PISO/CIELO - ANWO



Códigos	Capacidad (btu/h)		EER
	Frío (R22)	Calor (R22)	
GEP24ECO-N	24570	28000	2.8
GEP36ECO-N	36200	40299	2.9
GEP48ECO-N	48452	54600	2.8
GEP60ECO-N	54000	62100	2.8

Garantía 3 años

CARACTERÍSTICAS

- Kit de tubería 5 mts.
- Cable de conexión eléctrica.
- Termostato alámbrico e inalámbrico
- Tres velocidades.
- Bomba de calor.



SPLIT PISO/CIELO INVERTER - ANWO



Códigos	Capacidad (btu/h)		SEER
	Frío (R22)	Calor (R22)	
GEP18ECO-INV-N	19808	23223	6.1
GEP24ECO-INV-N	28004	30736	5.6
GEP36ECO-INV-N	39274	49520	6.1
GEP48ECO-INV-N	50545	61473	5.6
GEP60ECO-INV-N	56350	68303	5.1

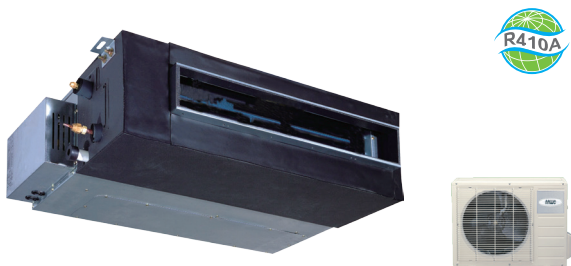
Garantía 3 años

CARACTERÍSTICA

- Kit de tubería 5 mts.
- Cable de conexión eléctrica.
- Termostato alámbrico e inalámbrico
- Tres velocidades.
- Bomba de calor.
- Variación de velocidad en compresor



SPLIT DUCTO ALTA PRESIÓN - ANWO



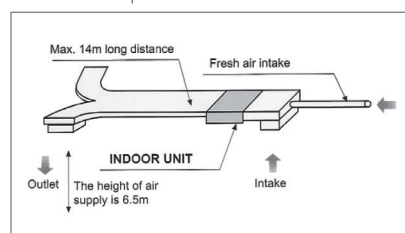
Códigos	Capacidad (btu/h)		EER
	Frío (R410a)	Calor (R410a)	
GEDA18ECO-N	17075	18441	2.5
GEDA24ECO-N	23906	25272	2.8
GEDA36ECO-N	34152	39275	2.7
GEDA48ECO-N	48154	51911	2.8
GEDA60ECO-N	54643	61473	2.8

Garantía 3 años

CARACTERÍSTICAS

- Kit de tubería 5 mts.
- Cable de conexión eléctrica.
- Termostato alámbrico e inalámbrico.
- Filtro de aire lavable.
- Plenum de retorno.
- Baja altura de evaporador hasta (35cm)
- Bomba de calor.

Esquema de Funcionamiento



SPLIT DUCTO/ ECOLÓGICO INVERTER - ANWO



Códigos	Capacidad (btu/h)		SEER
	Frío (R410a)	Calor (R410a)	
GEDA18ECO-INV	19808	23223	5.6
GEDA24ECO-INV	29011	32424	6.1
GEDA36ECO-INV	39274	49520	5.1
GEDA48ECO-INV	49489	58021	5.6
GEDA60ECO-INV	59728	64164	5.6

Incluye cable de conexión eléctrica, kit tubería 5 mts. y control remoto.

CARACTERÍSTICAS

- Kit de tubería 5 mts.
- Cable de conexión eléctrica.
- Termostato alámbrico e inalámbrico.
- Filtro de aire lavable.
- Plenum de retorno.
- Baja altura de evaporador hasta (35cm)
- Bomba de calor.
- Variación de velocidad en compresor

Nota: Los equipos Inverter permiten que el compresor en lugar de parar, baje el régimen de funcionamiento evitando continuos arranques y paradas del compresor, reduciendo así el consumo de energía y manteniendo una óptima temperatura con menos variaciones sobre el setpoint solicitado y a un menor nivel sonoro.

SPLIT CASSETTE - ANWO



Códigos	Capacidad (btu/h)		EER
	Frío (R410a)	Calor (R410a)	
GEC24ECO-N	23906	25955	2.8
GEC36ECO-N	34152	39275	2.8
GEC48ECO-N	48154	51227	2.8
GEC60ECO-N	51227	57375	2.8

Garantía 3 años

CARACTERÍSTICAS

- Kit de tubería 5 mts.
- Cable de conexión eléctrica.
- Termostato alámbrico e inalámbrico.
- Flujo aire 4 vías.
- Bomba condensado de fábrica.
- Moderna y elegante apariencia.
- Silencioso hasta 47 dB(A) presión sonora.
- Equipos bomba de calor.



SPLIT CASSETTE INVERTER- ANWO



Códigos	Capacidad (btu/h)		SEER
	Frío (R410a)	Calor (R410a)	
GEC12ECO-INV-N	13319	14002	5.6
GEC18ECO-INV-N	18772	22185	5.6
GEC24ECO-INV-N	29011	32424	6.1
GEC36ECO-INV-N	39250	49489	6.1
GEC48ECO-INV-N	50513	61434	5.6
GEC60ECO-INV-N	56315	68260	6.1

Garantía 3 años

CARACTERÍSTICAS

- Kit de tubería 5 mts.
- Cable de conexión eléctrica.
- Termostato alámbrico e inalámbrico.
- Flujo aire 4 vías.
- Bomba condensado de fábrica.
- Moderna y elegante apariencia.
- Silencioso hasta 43 dB(A) presión sonora.
- Equipos bomba de calor.
- Variación de velocidad en compresor.



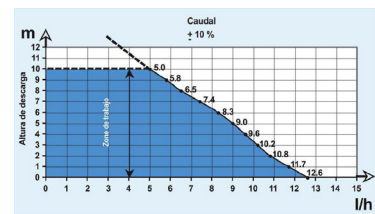


FLOWITA

Código: 12.001.15

Características:

- Caudal: 12,6 Lts./hr.
- Altura descarga: 18 mts.
- Dimensiones: 135x105x55 mm.
- Depósito integrado 185 ml.
- Led verde funcionamiento

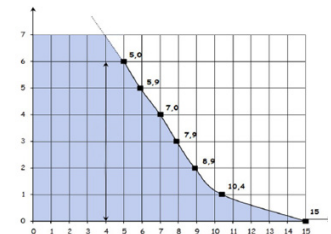


FLOWATCH VISION

Código: 12.001.30

Características:

- Caudal: 15 Lts./hr.
- Altura descarga: 10 mts.
- Dimensiones: 230x62x55 mm.
- Nivel de ruido 21dB(A)
- Instalación a los costados



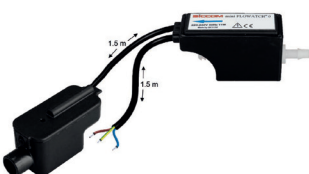
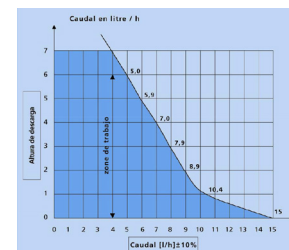
MINI FLOWATCH MF2

Código: 12.001.05

Características:

- Caudal: 15 Lts./hr.
- ALtura aspiración: 2 mts.
- Altura descarga: 10 mts.
- Nivel de ruido: 20,2 dB (A)
- Dimen. bloque bomba: 85 x 28 x 48 mm.
- Dimen. bloque detención: 78 x 38 x 37 mm.

IP 64

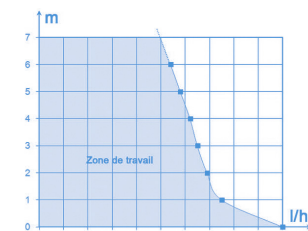


MAXI ECO FLOWATCH

Código: 12.001.50

Características:

- Caudal: 40 Lts./hr.
- ALtura aspiración: 2 mts.
- Altura descarga: 10 mts.
- Dimen. bloque bomba: 75 x 41 x 48.5 mm.
- Dimen. bloque detención: 82 x 32 x 39 mm.



FLOWATCH DESIGN

Código: 12.001.10

(Kit completo, incluye Mini Flowatch MF2)

Características:

- Canaleta: 80x800 mm.
- Paso kit: 3/8 y 5/8
- Placa base reversible (izq/der).
- Canaletas se cortan a medida.
- Manual de montaje paso a paso.

IP 64

SUNNY FLOWATCH

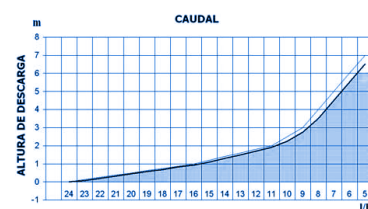
Código: 12.001.20

(Para calderas a gas de hasta 60 kW)

Características:

- Caudal: 18 Lts./hr.
- Altura descarga: 10 mts.
- Deposito: 0.7 Lts.
- Dimensiones: 180 x 110 x 110 mm.
- Nivel de ruido: 20,2 dB(A)
- Tratamiento contra los vapores acidos ph > 2,5

IP 64

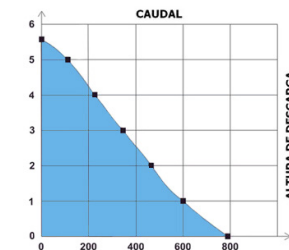


SUNNY FLOWATCH

Código: 12.001.25

Características:

- Caudal: 788 Lts./hr.
- Altura descarga: 5,5 mts.
- Válvula antiretorno desmontable.
- 4 entradas de condensados.
- Dimensiones: 280 x 130 x 135 mm.
- Compacta: 135 mm de altura
- Cable alarma 1 mt.



Anwo

ESPECIFICACIONES TECNICAS ACONDICIONADORES DE AIRE COMERCIAL LIGERO ON-OFF (R410A) ANWO 2019

Código Anwo	Capacidad		Caudal Aire m³/hr-Hi	Sound Pr. Level In/Out dB(A)Lo	Voltaje V - Hz Ph	Consumo Nominal		Corriente Frio (A) Calor (A)	Eficiencia EER/COP	Dimensiones (Ancho/Prof/Alo)		Peso (kg) Int./Ext	Válvula de Servicio		Aplicación Área (m²)	Distancia entre Cañerías		
	Frio (Btu/hr)	Calor (Btu/hr)				Frio (w)	Calor (w)			Interior (mm)	Exterior (mm)		mm. (") Líquido	mm. (") Gas		Largo Max.	Altura Max.	
Split Piso/Cielo On-Off																		
GEF24ECO-N	24570	28000	1400	43/54	220-240/50-1	2500	2400	11.4	2.8/3.4	1200x655x235	955x35x700	32/61	9.53 (3/8)	16 (5/8)	23-34	30	15	
GEF36ECO-N	38200	40299	1600	49/60	380-415-3Ph	3600	3600	7.5	2.9/3.2	1200x655x235	980x425x790	36/69	9.53 (3/8)	19.05 (3/4)	46-70	30	15	
GEF48ECO-N	48452	54600	2400	52/60	380-415-3Ph	5000	4700	10.4	2.8/3.4	1570x655x235	1120x440x1100	46/103	12.7 (1/2)	19.05 (3/4)	80-100	50	30	
GEF60ECO-N	54000	62100	2400	52/61	380-415-3Ph	5500	5450	11.5	2.8/3.3	1570x655x235	980x410x1350	46/118	12.7 (1/2)	19.05 (3/4)	95-140	50	30	
Split Ducto Baja Silueta On-Off																		
GEDA18ECO-N	17075	18441	720/30	29/56	220-240/50-1	2000	1900	9.1	2.5/2.8	1015x720x275	955x35x700	31/53	6.35 (1/4)	12.7 (1/2)	23-34	25	15	
GEDA24ECO-N	23906	29272	1260/30	32/54	220-240/50-1	2500	2300	11.4	2.8/3.2	1260x555x270	955x35x700	33/61	9.53 (3/8)	16 (5/8)	27-42	30	15	
GEDA36ECO-N	34152	39275	2100/75	44/60	380-415-3Ph	3600	3300	7.5	2.7/3.4	1230x750x290	980x425x790	47/69	9.53 (3/8)	19.05 (3/4)	46-70	30	15	
GEDA48ECO-N	48154	51911	2300/100	50/60	380-415-3Ph	5000	4700	10.4	2.8/3.2	1230x750x290	1120x440x1100	53/103	12.7 (1/2)	19.05 (3/4)	80-100	50	30	
GEDA60ECO-N	54643	61473	2500/100	49/61	380-415-3Ph	5500	5500	11.7	2.8/3.2	1235x330x830	980x410x1350	56/118	12.7 (1/2)	19.05 (3/4)	95-140	50	30	
Split Cassette On-Off																		
GEC24ECO-N / Panel	23906	29555	1450	46/54	220-240/50-1	2500	2300	11.4	2.8/3.3	840x840x240	955x35x700	27/61	9.53 (3/8)	16 (5/8)	27-42	30	15	
GEC36ECO-N / Panel	34152	39275	1650	43/60	380-415-3Ph	3600	3300	7.3	2.8/3.4	840x840x320	980x425x790	32/69	9.53 (3/8)	19.05 (3/4)	46-70	30	15	
GEC48ECO-N / Panel	48154	51227	1650	43/60	380-415-3Ph	4800	4900	10.0	2.8/3.3	840x840x320	1120x440x1100	33/103	12.7 (1/2)	19.05 (3/4)	80-100	50	30	
GEC60ECO-N / Panel	51227	57375	1800	47/61	380-415-3Ph	5300	5200	11.0	2.8/3.2	840x840x290	980x410x1350	37/118	12.7 (1/2)	19.05 (3/4)	95-140	50	30	

Anwo

ESPECIFICACIONES TECNICAS ACONDICIONADORES DE AIRE COMERCIAL LIGERO INVERTER (R410A) ANWO 2019

Código Anwo	Capacidad		Caudal Aire m³/hr-Hi	Sound Pr. Level In/Out dB(A)Lo	Voltaje V - Hz Ph	Consumo Nominal		Corriente Frio (A) Calor (A)	Eficiencia EER/COP	Dimensiones (Ancho/Prof/Alo)		Peso (kg) Int./Ext	Válvula de Servicio		Aplicación Área (m²)	Distancia entre Cañerías		
	Frio (Btu/hr)	Calor (Btu/hr)				Frio (w)	Calor (w)			Interior (mm)	Exterior (mm)		mm. (") Líquido	mm. (") Gas		Largo Max.	Altura Max.	
Split Piso Cielo INVERTER																		
GEPI8ECO-INV-N	19808	23223	1000	32/56	220-240/50-1	1550	1550	11.5	6.1/4.0	1220x700x225	955x396x700	39/47	6.35 (1/4)	12.7 (1/2)	23-34	20	15	
GEPI24ECO-INV-N	28004	30736	1200	40/57	220-240/50-1	2180	2210	17.5	5.6/4.0	1220x700x225	980x427x790	40/67	9.53 (3/8)	16 (5/8)	27-42	30	15	
GEPI36ECO-INV-N	39274	49520	1900	46/63	380-415-3Ph	3120	3320	8.6	6.1/4.0	1420x700x245	1107x440x1100	49/98	9.53 (3/8)	16 (5/8)	46-70	30	15	
GEPI48ECO-INV-N	50545	61473	2300	46/59	380-415-3Ph	5000	4500	11.8	5.6/4.0	1700x700x245	988x412x1349	59/104	9.53 (3/8)	16 (5/8)	80-100	50	30	
GEPI60ECO-INV-N	56350	68303	2500	46/63	380-415-3Ph	5750	4700	13.2	5.1/4.0	1700x700x245	1085x427x1365	59/126	9.53 (3/8)	19.05 (3/4)	95-140	50	30	
Split Ducto Baja Silueta INVERTER																		
GEDA18ECO-INV	19808	23223	1000/30	29/56	220-240/50-1	1550	1550	6.7	5.6/3.8	1037x720x266	955x396x700	33/47	6.35 (1/4)	12.7 (1/2)	22-38	20	15	
GEDA24ECO-INV	29011	32424	1400/75	40/57	220-240/50-1	2180	2210	9.5	6.1/4.0	1279x558x268	980x427x790	34/67	9.53 (3/8)	16 (5/8)	26-50	30	15	
GEDA36ECO-INV	39274	49520	2100/100	44/63	380-415-3Ph	3200	3400	6.7	5.1/4.0	1226x752x290	1107x440x1100	46/98	9.53 (3/8)	16 (5/8)	44-70	30	15	
GEDA48ECO-INV	49489	58021	2400/125	45/59	380-415-3Ph	5100	4500	10.6	5.6/3.8	1340x750x350	988x412x1349	57/114	9.53 (3/8)	16 (5/8)	54-94	50	30	
GEDA60ECO-INV	59728	64164	3000/150	49/63	380-415-3Ph	5600	4570	11.7	5.6/3.8	1340x750x350	1085x427x1365	57/126	9.53 (3/8)	19.05 (3/4)	62-106	50	30	
Split Cassette INVERTER																		
GEC12ECO-INV-N	13319	14002	700	36/52	220-240/50-1	1090	1050	4.7	5.6/4.0	596x596x240	848x320x540	20/34	6.35 (1/4)	9.53 (3/8)	16-24	20	15	
GEC18ECO-INV-N	18772	22185	760	37/56	220-240/50-1	1600	1580	6.9	5.6/3.8	596x596x240	955x396x700	20/47	6.35 (1/4)	12.7 (1/2)	23-34	20	15	
GEC24ECO-INV-N	29011	32424	1300	38/57	220-240/50-1	2180	2210	9.5	6.1/4.0	840x840x240	980x427x790	26/67	9.53 (3/8)	16 (5/8)	27-42	30	15	
GEC36ECO-INV-N	39250	49489	1800	43/63	380-415-3Ph	3120	3320	6.5	6.1/4.0	840x840x320	1107x440x1100	31/98	9.53 (3/8)	16 (5/8)	46-70	30	15	
GEC48ECO-INV-N	50513	61434	2300	41/59	380-415-3Ph	5150	4500	10.7	5.6/3.8	910x910x290	988x412x1349	43/114	9.53 (3/8)	16 (5/8)	80-100	50	30	
GEC60ECO-INV-N	56315	68290	2400	41/63	380-415-3Ph	5700	4700	11.8	6.1/4.0	910x910x290	1085x427x1365	43/126	9.53 (3/8)	19.05 (3/4)	95-140	50	30	

Nota:

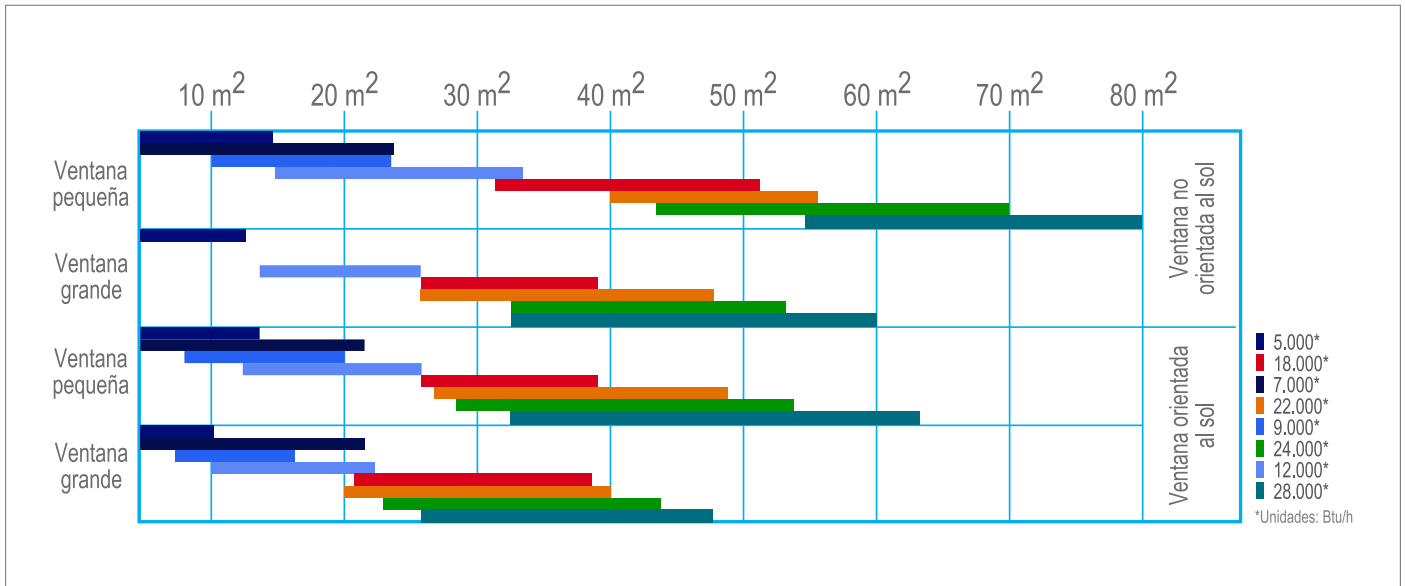
Item	Condición de operación nominal (Temperatura)		Rango de operación	
	Condición Interior DB (°C)	Condición Exterior DB (°C)	Condición exterior DB (°C)	Condición exterior DB (°C)
Frio	27	19	35	24
Calor	20	15	7	6

- 1.- El nivel de ruido dB(A), corresponde a Sound Pressure Level.
- 2.- Los modelos Residenciales incluyen un kit de tubería de 4 mts., con accesorios.
- 3.- Los modelos comerciales (Piso Cielo, Ducto, Cassette), incluyen un kit de tubería de 5 mts y termostato alámbrico, opcional inalámbrico.
- 4.- En lo modelos INVERTER, se considera el valor de Capacidad máximo informado por el fabricante (Capacidad Variable).
- 5.- Diseño y especificaciones están sujetos a cambios, sin previo aviso del fabricante.

(-15 a 48)
*Según modelo



TABLA TAMAÑOS DE HABITACIÓN



Nota: El poder de enfriamiento variará de acuerdo a la región, temperatura externa, húmeda, número de personas, lugar donde se este utilizando, etc. Utilice esta tabla como guía.

CANALETA DLP LEGRAND

EL MEJOR RECUBRIMIENTO DE CAÑERÍAS DEL MERCADO

- Dos Medidas**
- 40x70 mm
 - 60x100 mm.



La compañía no asume ninguna responsabilidad por cualquier posible error en los contenidos y se reserva el derecho de realizar cambios en los productos, debido a requerimientos técnicos o comerciales, sin previo aviso.

- **Casa Matriz:**
Av. Presidente Eduardo Frei Montalva 17.001, Colina, Santiago. Tel.: (+56 2) 2 989 0000
- **Sucursal La Serena:**
Av. La Cantera 655, Coquimbo. Tel.: (+56 51) 2 312 685
- **Sucursal La Reina:**
La Forja 8731, Parque Industrial La Reina, Santiago. Tel.: (+56 2) 2 989 0500
- **Sucursal Concepción:**
Camino a Penco 3036-A, Galpón D-2, Concepción. Tel.: (+56 41) 2 29 3400

- **Sucursal Temuco:**
Camino al Aeropuerto Maquehue s/n, Temuco. Tel.: (+56 45) 2 953 900
- **Sucursal Puerto Montt:**
Ruta V-505, km 3.5, Camino al Alerce, Puerto Montt. Tel.: (+56 65) 2 231 340
- **Sucursal Viña del Mar:**
Variante Torquemada 340, (Camino Quillota), Viña del Mar. Tel.: (+56 32) 2 359 500
- **Sucursal Las Condes:**
Av. Las Condes 9765, Local 112, Las Condes, Santiago. Tel.: (+56-2) 2 979 6341